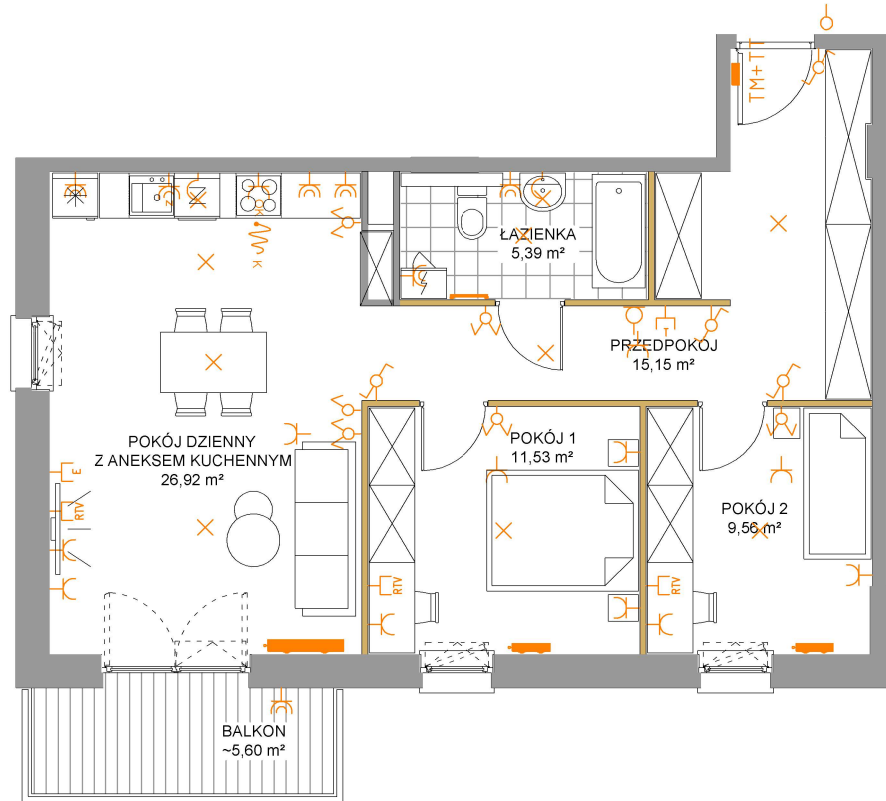


WYPOSAŻENIE SANITARNE

- Grzejnik łazienkowy drabinkowy
- Grzejnik płytowy
- Zawór czerpalny wody zimnej

WYPOSAŻENIE ELEKTRYCZNE

- TM Tablica bezpiecznikowa mieszkaniowa
- TT Tablica teletechniczna
- Gniazdo wtykowe
- Gniazdo wtykowe - okap
- Gniazdo wtykowe IP44
- Gniazdo wtykowe IP44 - zmywarka
- Łącznik oświetleniowy
- Łącznik oświetleniowy schodowy
- Łącznik oświetleniowy IP44
- Łącznik oświetleniowy 2-grupowy
- Wypust oświetleniowy sufitowy
- Wypust zasilający 3-fazowy - kuchnia indukcyjna
- Wypust oświetleniowy kinkiet - na wys. ~2,2 m
- Gniazdo telewizyjne
- Gniazdo internetowe
- Gniazdo telefoniczne
- Przycisk dzwonka
- Domoфон i dzwonek



Ściany działowe

Ściany nośne i obudowy kominów



UWAGA:

Powierzchnie liczone wg. normy PN-ISO 9836:2015-12. Rysunek na podstawie projektu budowlanego. Możliwe jest wystąpienie niewielkich zmian w projekcie wykonawczym lub na etapie realizacji. Wyposażenie m.in: meble, biały montaż, urządzenia elek., drzwi wewnętrzne przedstawiają jedynie przykładową aranżację i nie stanowią wyposażenia lokalu. Wyposażenie i wielkość zaproponowanych urządzeń ma charakter orientacyjny. Wyjście na taras/balkon/loggie/ogródek - możliwa różnica poziomów. Niniejsza karta katalogowa nie stanowi oferty w rozumieniu przepisów Kodeksu Cywilnego.



Bud-Rim
DEVELOPMENT



Łódź ul. Strążyska

NR MIESZKANIA

42

BUDYNEK

A

PIĘTRO

3

LICZBA POKOI

3

POWIERZCHNIA UŻYTKOWA

68,55 m²

PRZEDPOKÓJ

15,15 m²

ŁAZIENKA

5,39 m²

POKÓJ 1

11,53 m²

POKÓJ 2

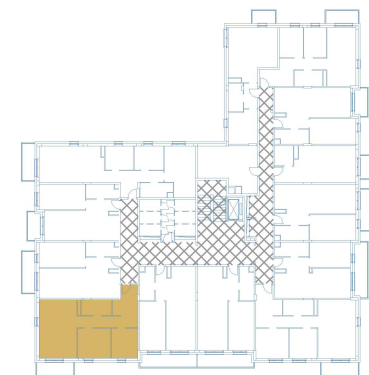
9,56 m²

POKÓJ DZIENNY Z ANEKSEM KUCH.

26,92 m²

BALKON

~5,60 m²



UL. STRĄŻYSKA