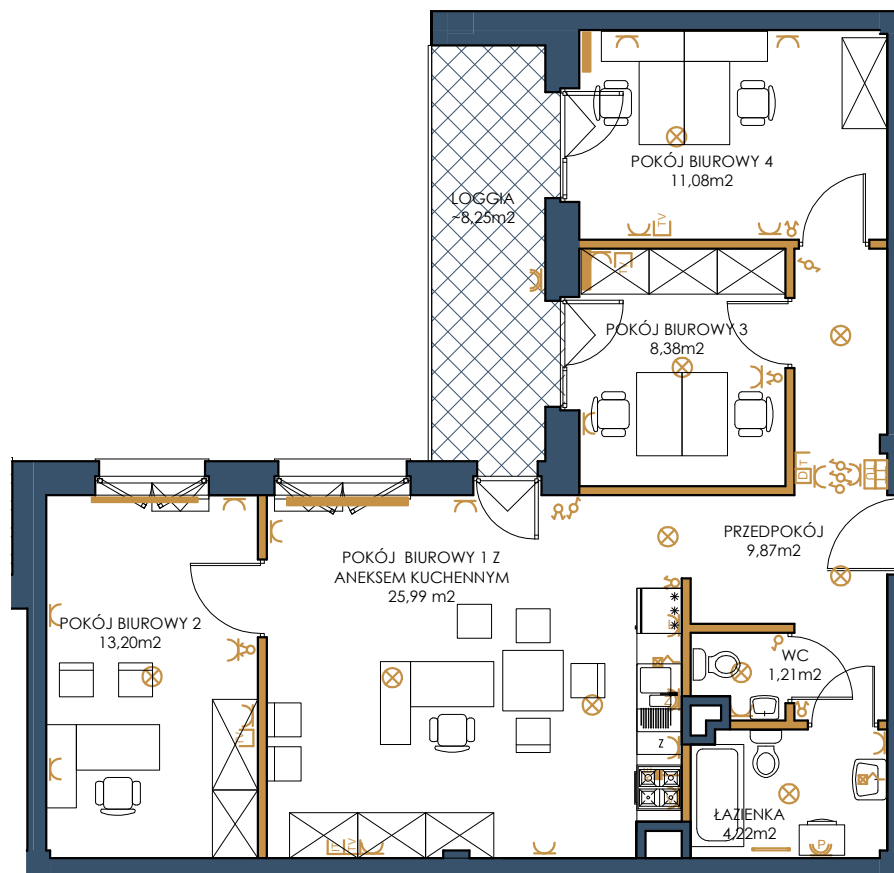


#### WYPOSAŻENIE SANITARNE:

- grzejnik płytowy
- łazienkowy

#### WYPOSAŻENIE ELEKTRYCZNE:

- wypust sufitowy - wiszący
- wypust ścienny - kinkiet
- wyłącznik oświetleniowy 1-biegunowy
- przetącznik oświetleniowy 2-biegunowy
- wyłącznik schodowy
- gniazdo wtykowe
- gniazdo wtykowe - okap
- gniazdo wtykowe - lodówka
- gniazdo wtykowe hermetyczne
- gniazdo wtykowe hermetyczne - zmywarka
- gniazdo wtykowe hermetyczne - pralka
- gniazdo telewizyjne
- gniazdo internetowe
- gniazdo telefoniczne
- domofon, dzwonek w domofonie
- wypust zasilający - kuchnia indukcyjna
- tablica bezpiecznikowa usługowa
- skrzynka teletechniczna



- ściany nośne i obudowy kominów
- ściany działowe

#### UWAGI:

Powierzchnie liczone wg. normy PN-ISO 9836:2015-12. Rysunek na podstawie projektu budowlanego. Możliwe jest wystąpienie niewielkich zmian w projekcie wykonawczym lub na etapie realizacji. Wyposażenie m.in.: meble, biały montaż, urządzenia elek., drzwi wewnętrzne przedstawiają jedynie przykładową aranżację i nie stanowią wyposażenia lokalu. Wyposażenie i wielkość zaproponowanych urządzeń ma charakter orientacyjny. Wyjście na taras/balkon/loggię/ogródek - możliwa różnica poziomów. Niniejsza karta katalogowa nie stanowi oferty w rozumieniu przepisów Kodeksu Cywilnego.

NR LOKALU USŁUGOWEGO 1

PIĘTRO 1  
LICZBA POKOI 4

**POWIERZCHNIA UŻYTKOWA 73,95 m<sup>2</sup>**

PRZEDPOKÓJ	9,87 m <sup>2</sup>
POKÓJ BIUR. 1 Z ANEKSEM KUCH.	25,99 m <sup>2</sup>
POKÓJ BIUROWY 2	13,20 m <sup>2</sup>
POKÓJ BIUROWY 3	8,38 m <sup>2</sup>
POKÓJ BIUROWY 4	11,08 m <sup>2</sup>
ŁAZIENKA	4,22 m <sup>2</sup>
WC	1,21 m <sup>2</sup>

LOGGIA ~8,25 m<sup>2</sup>

