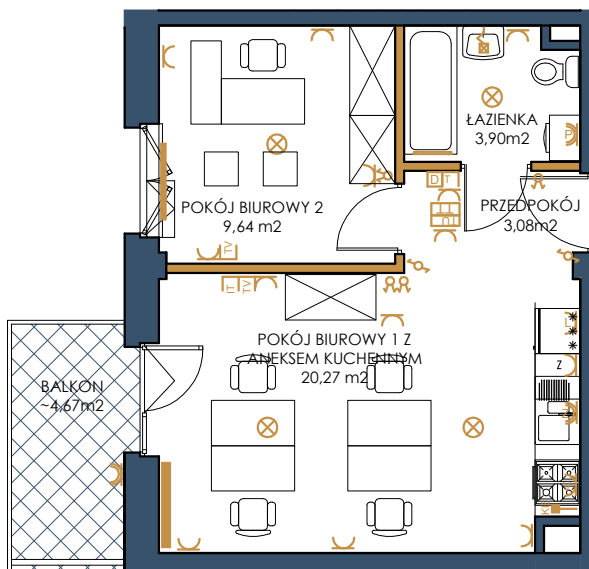


### WYPOSAŻENIE SANITARNE:

- grzejnik płytowy
- łazienkowy

### WYPOSAŻENIE ELEKTRYCZNE:

- wypust sufitowy - wiszący
- wypust naścienny - kinkiet
- wyłącznik oświetleniowy 1-biegunowy
- przetąacznik oświetleniowy 2-biegunowy
- wyłącznik schodowy
- gniazdo wtykowe
- gniazdo wtykowe - okap
- gniazdo wtykowe - lodówka
- gniazdo wtykowe hermetyczne
- gniazdo wtykowe hermetyczne - zmywarka
- gniazdo wtykowe hermetyczne - pralka
- gniazdo telewizyjne
- gniazdo internetowe
- gniazdo telefoniczne
- domofon, dzwonek w domofonie
- wypust zasilający - kuchnia indukcyjna
- tablica bezpiecznikowa usługowa
- skrzynka teletechniczna



- ściany nośne i obudowy kominów
- ściany działowe

### UWAGI:

Powierzchnie liczone wg. normy PN-ISO 9836:2015-12. Rysunek na podstawie projektu budowlanego. Możliwe jest wystąpienie niewielkich zmian w projekcie wykonawczym lub na etapie realizacji. Wyposażenie m.in.: meble, biały montaż, urządzenia elek., drzwi wewnętrzne przedstawiają jedynie przykładową aranżację i nie stanowią wyposażenia lokalu. Wyposażenie i wielkość zaproponowanych urządzeń ma charakter orientacyjny. Wyjście na taras/balkon/loggię/ogródek - możliwa różnica poziomów. Niniejsza karta katalogowa nie stanowi oferty w rozumieniu przepisów Kodeksu Cywilnego.

NR LOKALU USŁUGOWEGO 3

PIĘTRO 1  
LICZBA POKOI 2

**POWIERZCHNIA UŻYTKOWA 36,89 m<sup>2</sup>**

PRZEDPOKÓJ 3,08 m<sup>2</sup>  
 POKÓJ BIUR. 1 Z ANEKSEM KUCH. 20,27 m<sup>2</sup>  
 POKÓJ BIUROWY 2 9,64 m<sup>2</sup>  
 ŁAZIENKA 3,90 m<sup>2</sup>

BALKON ~4,67 m<sup>2</sup>

