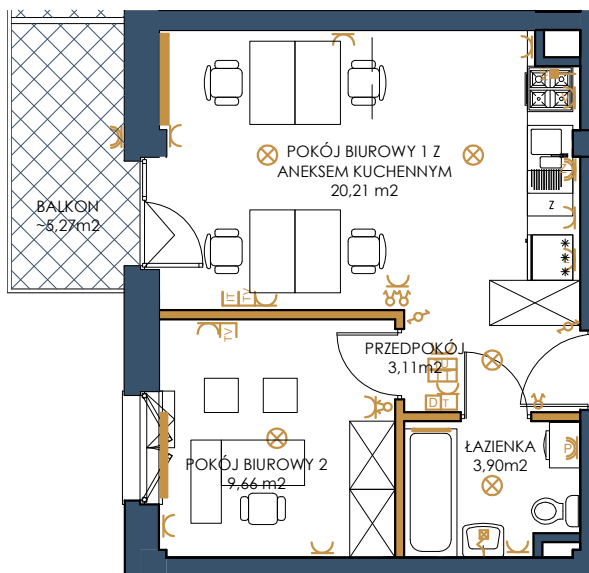


WYPOSAŻENIE SANITARNE:

- grzejnik płytowy
- grzejnik łazienkowy

WYPOSAŻENIE ELEKTRYCZNE:

- wypust sufitowy - wiszący
- wypust ścienny - kinkiet
- wyłącznik oświetleniowy 1-biegunowy
- przetącznik oświetleniowy 2-biegunowy
- wyłącznik schodowy
- gniazdo wtykowe
- gniazdo wtykowe - okap
- gniazdo wtykowe - lodówka
- gniazdo wtykowe hermetyczne
- gniazdo wtykowe hermetyczne - zmywarka
- gniazdo wtykowe hermetyczne - pralka
- gniazdo telewizyjne
- gniazdo internetowe
- gniazdo telefoniczne
- domofon, dzwonek w domofonie
- wypust zasilający - kuchnia indukcyjna
- tablica bezpiecznikowa mieszkaniowa
- skrzynka teletechniczna



- ściany nośne i obudowy kominów
- ściany działowe

UWAGI:

Powierzchnie liczone wg. normy PN-ISO 9836:2015-12. Rysunek na podstawie projektu budowlanego. Możliwe jest wystąpienie niewielkich zmian w projekcie wykonawczym lub na etapie realizacji. Wyposażenie m.in: meble, biały montaż, urządzenia elek., drzwi wewnętrzne przedstawiają jedynie przykładową aranżację i nie stanowią wyposażenia lokalu. Wyposażenie i wielkość zaproponowanych urządzeń ma charakter orientacyjny. Wyjście na taras/balkon/loggię/ogródek - możliwa różnica poziomów. Niniejsza karta katalogowa nie stanowi oferty w rozumieniu przepisów Kodeksu Cywilnego.

NR LOKALU USŁUGOWEGO 7

PIĘTRO 3
LICZBA POKOI 2

POWIERZCHNIA UŻYTKOWA 36,88 m²

PRZEDPOKÓJ 3,11 m²
POKÓJ BIUR. 1 Z ANEKSEM KUCH. 20,21 m²
POKÓJ BIUROWY 2 9,66 m²
ŁAZIENKA 3,90 m²

BALKON ~5,27 m²

