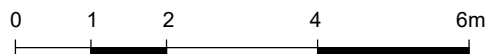


WYPOSAŻENIE SANITARNE

- Grzejnik łazienkowy drabinkowy
- Grzejnik płytowy
- Zawór czerpalny wody zimnej

WYPOSAŻENIE ELEKTRYCZNE

- TM Tablica bezpiecznikowa mieszkaniowa
- TT Tablica teletechniczna
- Gniazdo wtykowe
- Gniazdo wtykowe - okap
- Gniazdo wtykowe IP44
- Gniazdo wtykowe IP44 - zmywarka
- Łącznik oświetleniowy
- Łącznik oświetleniowy schodowy
- Łącznik oświetleniowy IP44
- Łącznik oświetleniowy 2-grupowy
- Wypust oświetleniowy sufitowy
- Wypust zasilający 3-fazowy - kuchnia indukcyjna
- Wypust oświetleniowy kinkiet - na wys. ~2,2 m
- Gniazdo telewizyjne
- Gniazdo internetowe
- Gniazdo telefoniczne
- Przycisk dzwonka
- Domoфон i dzwonek



Ściany działowe

Ściany nośne i obudowy kominów

UWAGA:

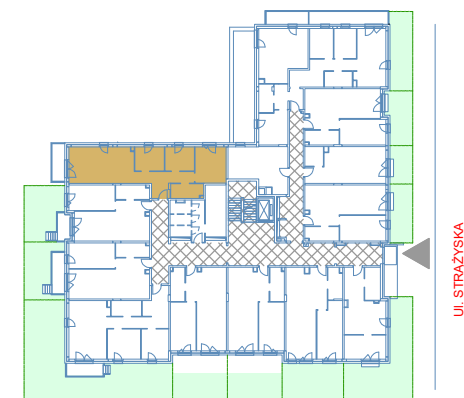
Powierzchnie liczone wg. normy PN-ISO 9836:2015-12. Rysunek na podstawie projektu budowlanego. Możliwe jest wystąpienie niewielkich zmian w projekcie wykonawczym lub na etapie realizacji. Wyposażenie m.in: meble, biały montaż, urządzenia elek., drzwi wewnętrzne przedstawiają jedynie przykładową aranżację i nie stanowią wyposażenia lokalu. Wyposażenie i wielkość zaproponowanych urządzeń ma charakter orientacyjny. Wyjście na taras/balkon/loggie/ogródek - możliwa różnica poziomów. Niniejsza karta katalogowa nie stanowi oferty w rozumieniu przepisów Kodeksu Cywilnego.

Bud-Rim
DEVELOPMENT



Łódź ul. Strążyska

NR MIESZKANIA	1
BUDYNEK	A
PIĘTRO	PARTER
LICZBA POKOI	4
POWIERZCHNIA UŻYTKOWA	73,69 m²
PRZEDPOKÓJ	10,20 m ²
ŁAZIENKA	3,60 m ²
WC	1,66 m ²
POKÓJ 1	8,18 m ²
POKÓJ 2	8,18 m ²
POKÓJ 3	13,17 m ²
POKÓJ DZIENNY Z ANEKSEM KUCH.	28,70 m ²
BALKON	~6,09 m ²



www.bud-rim.com.pl

02.09.2024